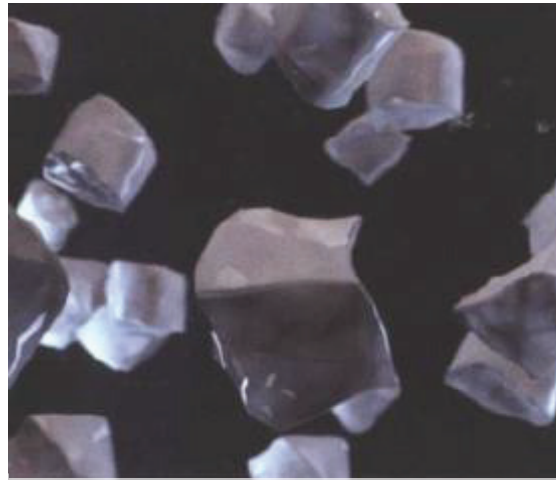


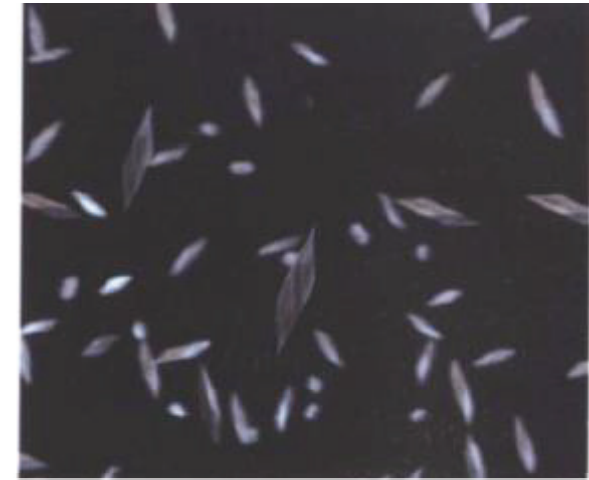
# Le traitement naturel du calcaire



Le calcaire, ou tartre, laisse des dépôts dans les tuyauteries, sur la robinetterie et les parois des douches, ou de la vaisselle ...



*Calcaire sous forme calcite*



*Calcaire sous forme aragonite*

Le système AMILO permet de transformer le calcaire en aragonite, une forme qui lui fait perdre la quasi-totalité de ses propriétés incrustantes.

Finissent les dépôts dans les canalisations et sur la robinetterie. Seules des traces blanches peuvent encore apparaître (aragonite), elles s'enlèvent beaucoup plus facilement .

La consommation de détergents diminue, l'eau est plus douce, la peau et les cheveux s'en ressentent.